

Электронная документация

АЛЮМИНИЕВЫЙ ПРОФИЛЬ

PHS-A-2000 ANOD

ОПИСАНИЕ

- Простая установка с использованием профилей-держателей PHS-A-BASE.
- Дополнительные аксессуары, заглушки и крепеж.
- Крепление к гипсокартону пружинами PHS-A или установка в профиль-держатель PHS-A-BASE на клипсы.
- Матовый и прозрачный варианты экрана из стойкого к УФ-излучению поликарбоната с замком-защелкой.

ПРИМЕНЕНИЕ

- Для создания световых линий.
- Для использования внутри помещений.
- Световая реклама. Скрытая подсветка труднодоступных мест.
- Для любых светодиодных лент шириной до 11 мм.



11 мм



Накладной



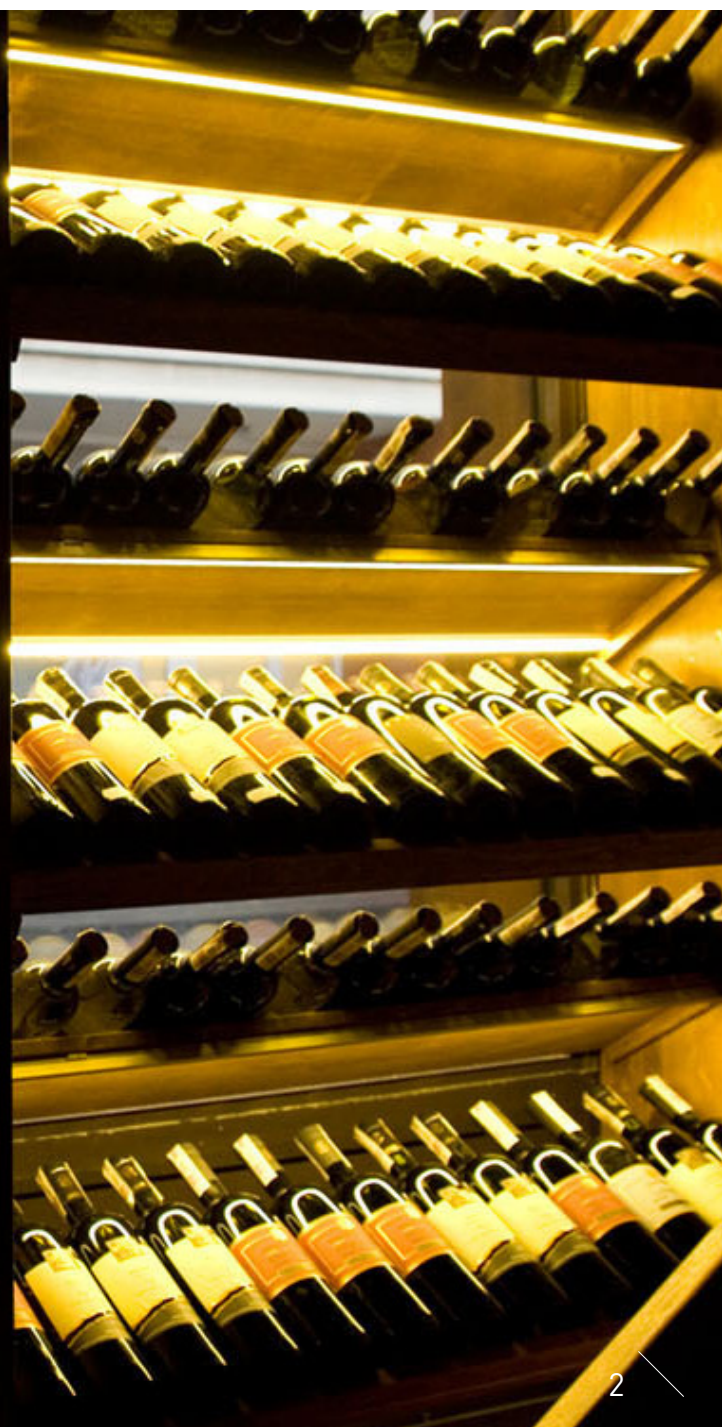
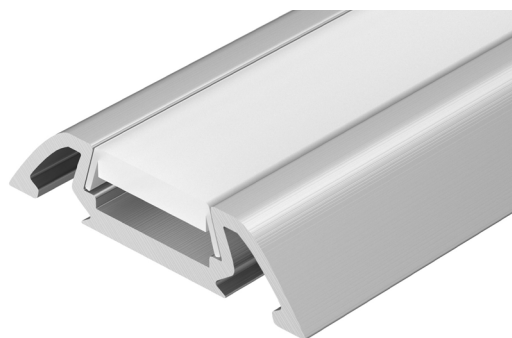
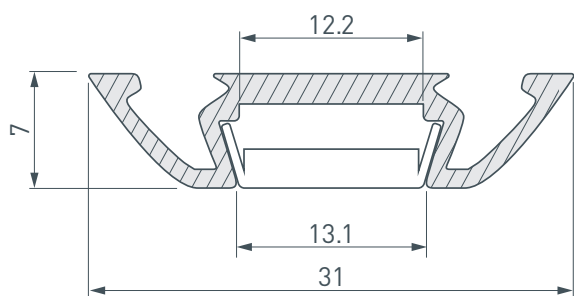
Серебристый

ПАРАМЕТРЫ

Артикул	013215
Модель	PHS-A-2000 ANOD
Цвет	 серебристый
Покрытие	анодированное
Форма (сечение)	с фланцем
Назначение	для контурной подсветки
Размеры профиля	2000×31×7 мм
Ширина площадки для лент	12.2 мм
Рассеиваемая (отводимая) тепловая мощность* на 1 м	17 Вт

* При использовании светодиодных лент и линеек.

ЧЕРТЕЖ

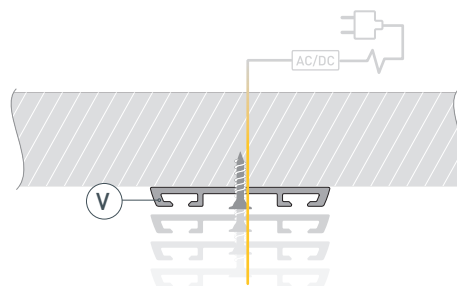


РУКОВОДСТВО ПО МОНТАЖУ ПРОФИЛЯ

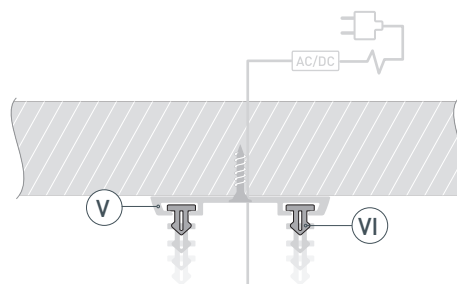
Необходимые компоненты

- | | | | | | | | | |
|---|---|------------|---|---|--------------------|---|---|------------|
| Ⓘ |  | Профиль | Ⓓ |  | Светодиодная лента | Ⓓ |  | Клипса |
| Ⓙ |  | Экран | Ⓥ |  | Профиль-держатель | Ⓡ |  | Заглушка 2 |
| Ⓜ |  | Заглушка 1 | | | | | | |

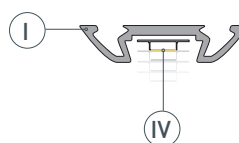
- 1** / Закрепите профиль-держатель (Ⓥ) на поверхности и выведите кабель от блока питания для светодиодной ленты.



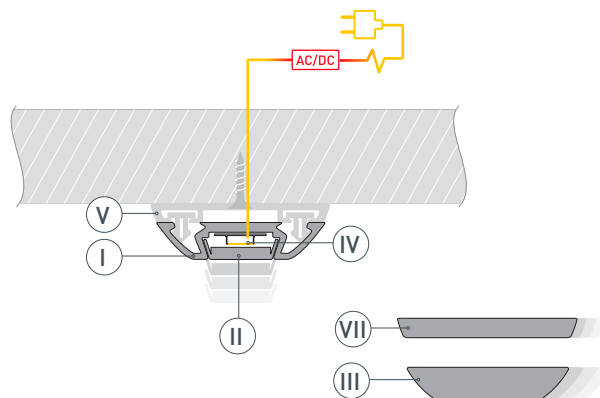
- 2** / Вставьте клипсы (Ⓓ) в профиль-держатель (Ⓥ).



- 3** / Установите в профиль (Ⓘ) светодиодную ленту (Ⓓ).



- 4** / Установите профиль (Ⓘ) в профиль-держатель (Ⓥ) и подключите светодиодную ленту (Ⓓ), строго соблюдая полярность, обозначенную на плате. Установите экран (Ⓙ) в профиль (Ⓘ). Затем установите заглушку 2 (Ⓡ) на профиль-держатель (Ⓥ) и заглушку 1 (Ⓜ) на профиль (Ⓘ).



СОПУТСТВУЮЩИЕ ТОВАРЫ И АКСЕССУАРЫ

Приобретаются отдельно

Экран



013292
Матовый для PHS

Экран



013295
Прозрачный для PHS

Экран



021742
CLEAR-B прозрачный для PHS

Экран



013293
F прозрачный для PHS

Экран



013282(1)
F-KA12-2000 матовый для PHS

Профиль-держатель



019862
PHS-A-BASE-H3.6-2000 ANOD

Профиль-держатель

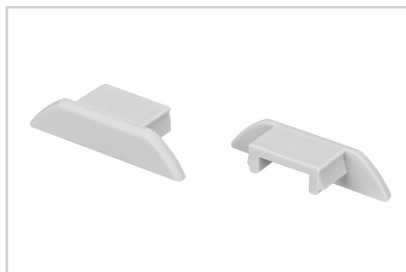


019863
PHS-A-BASE-H7.4-2000 ANOD

СОПУТСТВУЮЩИЕ ТОВАРЫ И АКСЕССУАРЫ

Приобретаются отдельно

Заглушка



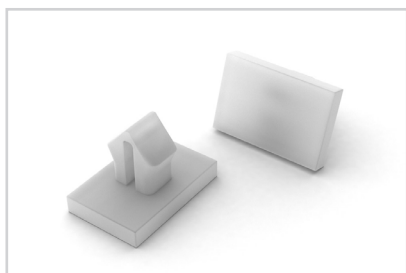
013290
Для PHS-A глухая

Заглушка



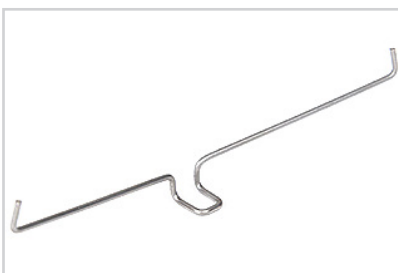
019868
Светонепроницаемая PHS-A

Клипса



016389
ТЕК-PLS-CLIP

Держатель



016028
Пружинный для PDS, MIC, PHS-A

Сальник



020922
KLUS-Protect-8.8x2.0